

Jeudi 30 avril 2020

## CORRECTION

### FRANÇAIS

#### Passé simple :

##### Je sais conjuguer au passé simple

abolir

J'abolis

Tu abolis

Il, elle, on abolit

Nous abolîmes

Vous abolîtes

Ils, elles abolirent

Connaissant la réponse, tu levas le doigt. Elles eurent le plaisir de visiter la cathédrale. Vous mesurâtes la largeur de la fenêtre. Les sirènes avertirent du danger. Je consultai un site Internet pour trouver les réponses. Cet appareil fut hors d'usage. Alors que j'achevais de m'habiller, le téléphone sonna. Les joueurs de l'équipe de Strasbourg résistèrent pendant une heure. Vous investîtes le terrain de jeu.

#### Les fonctions dans la phrase :

##### Je sais identifier les fonctions dans la phrase (sujet, verbe, CC, COD/COI)

Sur la plage de Guétary, tu as découvert les joies du surf cet été.

CCL

S

V

COD

CCT

Pour ne pas vous déranger, nous sortirons discrètement ce soir.

CCC

S

V

CCM

CCT

Je lui écris des mails de manière régulière en cette période de confinement.

S COI

V

COD

CCM

CCT

# MATHÉMATIQUES

## Problèmes :



### COUP DE POUCE !

N'hésite pas à utiliser ton ardoise ou une feuille de brouillon pour t'aider si nécessaire.

## Je sais résoudre des problèmes

Dans un verger, on compte 189 rangées de 86 arbres fruitiers.

*Combien y a-t-il d'arbres fruitiers en tout dans ce verger ?*

$$189 \times 86 = 16\,254$$

Réponse : il y a 16 254 arbres fruitiers en tout dans ce verger.

Richard pèse 80,5 kg, son frère Jean pèse 92,3 kg et leur oncle Gustave pèse 109 kg. Ils veulent traverser la rivière ensemble.

*Peuvent-ils emprunter le pont qui ne supporte pas plus de 280 kilos ?*

Pour savoir s'ils peuvent traverser le pont tous ensemble, il faut additionner les trois poids :

$$80,5 + 92,3 + 109 = 281,8$$

		1			
		8	0	,	5
	1	9	2	,	3
+	1	0	9	,	0
<hr/>					
	2	8	1	,	8

Réponse : puisque le pont ne peut supporter que 280 kilos, ils ne peuvent pas traverser la rivière ensemble.

## Les opérations :

### Je sais effectuer des calculs posés

$$\begin{array}{r} \overbrace{258963} \\ - \underline{24} \downarrow \\ 018 \\ - \underline{00} \\ 189 \downarrow \\ - \underline{168} \downarrow \\ 0216 \\ - \underline{216} \downarrow \\ 0003 \\ - \underline{\quad} \\ 3 \end{array}$$

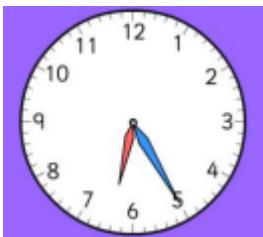
$$\begin{array}{r} \overbrace{24} \\ \underline{10790} \end{array}$$

- 1x24 = 24
- 2x24 = 48
- 3x24 = 72
- 4x24 = 96
- 5x24 = 120
- 6x24 = 144
- 7x24 = 168
- 8x24 = 192
- 9x24 = 216

$$\begin{array}{r} 251,0 \\ - \underline{36,8} \\ 214,2 \end{array}$$

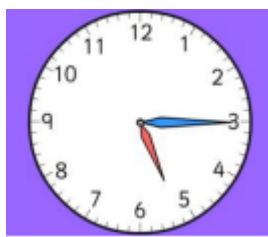
## Les heures :

**Je sais lire l'heure** (heure du matin et heure de l'après-midi)



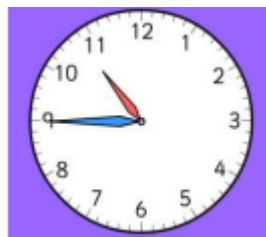
6h25

18h25



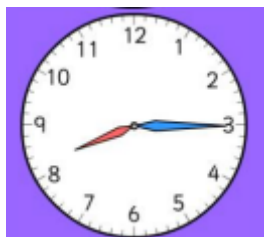
5h15

17h15



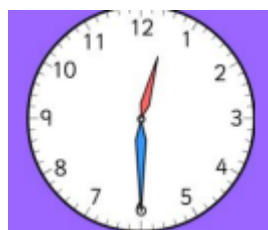
10h45

22h45



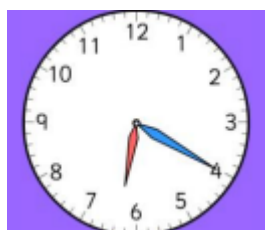
8h15

20h15



12h30

00h30



6h20

18h20

# EMC

1. Observer et protéger (enlever la casserole en faisant attention de ne pas se brûler)
2. Arroser la brûlure à l'eau froide (jusqu'à ce que la douleur disparaisse)
3. Ici la brûlure est importante (plus grande que la moitié de la pomme de la main).
4. Allonger la victime
5. Appeler le 15
6. Rassurer la victime en attendant l'arrivée des secours