


CALCUL MENTAL ⌚ 15 minutes **Défi ceinture : la table de multiplication par 5 !**

1 **A l'oral : Récite** la suite des nombres de 5 en 5 en partant de 300 jusqu'à 200.

Exemple : 300 - 295 - 290 - ...

2 **Relis** la table de multiplication de 5.

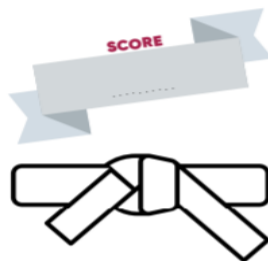
 Dans ton **cahier de travail personnel**, (ou sur la **feuille**). **Demande** à un membre de ta famille de te **chronométrer**. Tu as **3 minutes** pour compléter la feuille et avoir le plus de bonnes réponses possibles.

Connaître les tables de multiplication par 5.

Effectue le plus grand nombre de calculs en trois minutes.

- 4x5=___ 5x5=___ 1x5=___ 0x5=___ 3x5=___
 10x5=___ 2x5=___ 6x5=___ 9x5=___ 8x5=___
 5x5=___ 7x5=___ 10x5=___ 1x5=___ 9x5=___
 3x5=___ 0x5=___ 8x5=___ 2x5=___ 6x5=___
 ___x5=25 ___x5=10 ___x5=30 ___x5=20 ___x5=35
 ___x5=0 ___x5=40 ___x5=15 ___x5=5 ___x5=45
 30=___x5 20=___x5 35=___x5 25=___x5 45=___x5
 50=___x5 15=___x5 10=___x5 5=___x5 40=___x5

Nombre de bonnes réponses	Couleur de ceinture
Jusqu'à 5	Blanche
De 5 à 10	Blanche et jaune
De 10 à 15	Jaune
De 15 à 20	Orange
De 20 à 25	Verte
De 25 à 30	Bleue
De 30 à 35	Rouge
De 35 à 40	Noire



ORTHOGRAPHE ⌚ 20 minutes

Ecrire err, ell, ess

err  err	ell  ell	ess  ess
une <u>pi</u> erre	une éch <u>el</u> le	la <u>ma</u> itresse
la <u>ter</u> re	elle est <u>bel</u> le	une <u>â</u> nesse
<u>der</u> rière		

1 **J'épèle** les groupes de lettres.
Je **dis** comment elles se prononcent.

2 Je **lis** les mots pour chaque groupe de lettres.
J'épèle les mots. Je **dis** quelles sont les **difficultés**.

Aide : Après deux consonnes « rr », « ll », « ss », la lettre « è » ne prend pas d'accent, mais elle chante toujours « è ».

Lexique : une **ânesse** : la femelle de l'âne.

3 **Entraînement** sur la **feuille** ou dans ton **cahier de travail personnel** :

Niveau 1 : exercice 1 **ou** **Niveau 2** : Exercice 1 et 2

Exercice 1

1) Je range les mots dans le tableau.

- une pierre
- une échelle
- la maitresse
- la terre
- une ânesse
- derrière
- elle est belle

erre	elle	esse
.....
.....
.....

*Aide : Tu peux demander à quelqu'un de t'aider à tracer des lignes dans ton cahier pour faire le tableau.
Tu peux aussi demander à quelqu'un de t'écrire les phrases. La première lettre du mot est donnée.*

Exercice 2

2) Je complète les phrases avec les mots : échelle, derrière, pierre, terre, maitresse

En creusant dans la (t)..... , j'ai trouvé cette (p)

La (m)..... allume sa lampe de poche et nous marchons (d)..... elle.

Je monte à (l)' pour aller au grenier.

MATHEMATIQUES ⌚ 20 minutes

Ajouter ou retirer des unités, des dizaines ou des centaines entières

① Relire la leçon **M26** dans le porte-vues de leçons.

② Dans mon cahier de travail personnel ou sur la feuille, je fais les **exercices 1 et 2**.

Stacy et Marianne ont joué aux cartes. Voici les points que chaque enfant a eu :

1) Je complète les cartes pour avoir le nombre de points demandé.

531

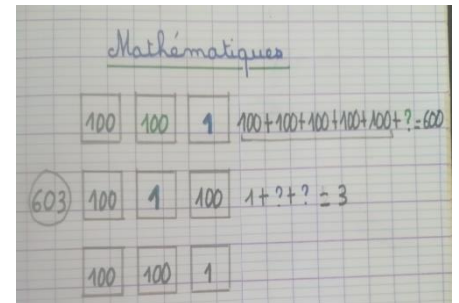
100		
10		100
100	100	1

702

100		
		100
100		1

Aide :

Exemple : J'ai écrit les calculs pour m'aider à trouver le nombre.



2) Je calcule.

200 + 30 + 8 =

60 + 900 + 4 =

800 + 9 =

50 + 600 + 3 =

300 + 80 + 2 =

500 + 70 =

(3 x 100) + (7 x 10) + (5 x 1) =

(5 x 100) + (3 x 1) =

(1 x 10) + (6 x 1) + (8 x 100) =

(2 x 100) + (4 x 10) =

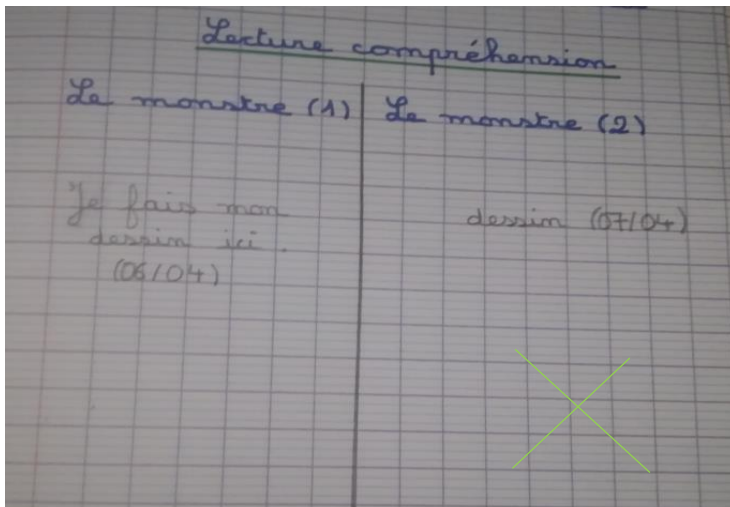
1 Je lis l'histoire « Le monstre du placard (2) »

Le monstre (2)

- « Chez mon copain Pierre, il y a un monstre ! explique Bruno à sa sœur Clara. 17
- Il a un visage vert, des bras longs et poilus, des mains oranges et un cou fin. 34
 - Ses mains et ses jambes sont petites. 41
 - Et sa tête, elle est comment ? demande Clara. 49
 - Il a une grosse tête carrée, des dents pointues, des cheveux bouclés et bleus. 63
 - Au milieu de son visage se trouve un gros nez rond et des petits yeux rouges. 79

2 Dans ton cahier de travail personnel,

1) dessine le monstre décrit par Bruno.



2) Ecris les mots qui te donnent des précisions sur l'apparence du monstre.

C'est-à-dire, **écris** les **mots** qui te donnent des **précisions** sur les **noms communs soulignés**.
 Pour t'aider tu peux te poser la question « **comment ?** ».

Exemple : visage → **Comment est le visage ? ...** ~ Les mots que tu trouveras sont des **adjectifs** !

3 Tu peux **regarder** cette **vidéo** qui va t'expliquer ce que sont les **adjectifs ici**.

Si tu ne peux pas regarder la vidéo, tu peux :

- lire la leçon G17 dans **ton porte-vues de leçons G17**
- lire la leçon à la **page 166** dans ton livre « l'île aux mots ». (carré jaune en haut de la page)

BONUS :

1 Je lis la devinette.

2 Dans le cahier de travail personnel, **je recopie** la devinettes. **J'écris** la réponse.

- 1) J'ai quatre pattes. Je ressemble à un cheval. J'ai des rayures noires et blanches.
 Qui suis-je ? Je suis

Aide :

Je peux demander à un adulte
 de copier la devinette.

PROBLEMES ◦ 10 minutes

① Dans le **cahier de travail personnel**, trouve la solution au problème. Ecris le calcul et la phrase réponse.

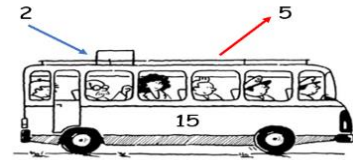
Il y a 15 passagers dans un bus. Au premier arrêt, 5 passagers descendent.

Au second arrêt, 2 passagers montent.

Combien de passagers sont maintenant dans le bus ?

Aide : N'oublie pas de te faire le « film » de l'histoire mathématiques dans ta tête.
Tu peux demander à un adulte de t'écrire le problème.

Tu peux faire un **schéma** ou un **dessin**.



calcul :

phrase réponse : Il y a maintenant passagers dans le bus.

GRAMMAIRE ◦ 10 minutes

Les pronoms sujets et les terminaisons des verbes.

① Dans le **cahier de travail personnel**,

Je fais l'exercice 4 page 162 du livre « **L'île aux mots** ».

Aide : Conjugaison « chanter » - indicatif - présent. **L'île aux mots page 201**

Choisis la forme du verbe entre parenthèses qui convient.

- Quand je (*rentre* / *rentrons*) de l'école, mon chien (*jappent* / *jappe*) de joie.
- Pendant que papy (*préparons* / *prépare*) le goûter, nous (*discute* / *discutons*).

POESIE ◦ 15 minutes

Lecture et mémorisation

Aide : Tu as toute la semaine pour apprendre la poésie en entier. Si tu apprends une partie chaque jour, ce sera plus simple. 😊

① **Continue à apprendre** la poésie que tu as choisi.

Prends 15 minutes pour la relire ou l'écouter en cliquant sur les liens :

[C'est le printemps !](#) [monsieur Printemps](#) [Une histoire à suivre](#)

ORTHOGRAPHE ◦ 15 minutes

Dictée

① **Demande** à quelqu'un de ta famille de te faire la **dictée**. Tu peux aussi **écouter** la dictée **ici** : [Niveau 1](#) [Niveau 2](#)

Dans ton **cahier de travail personnel**, il faut compléter avec le nom qui manque (au féminin ou au masculin).

On ne va te dicter qu'un seul des deux noms à toi de compléter.

Niveau 1 : le berger et la - le boucher et la - une policière et un - une jardinière et un

Niveau 2 : le berger et la - le pâtissier et la - le boucher et la - une policière et un - une bijoutière et un - une jardinière et un

Aide : dictez les mots lentement, vous pouvez recopier dans le cahier de votre enfant les mots déjà écrits.

Niveau 1 : la bergère - la bouchère - un policier - un jardinier

Niveau 2 : la bergère - la pâtissière - la bouchère - un policier - un bijoutier - un jardinier

N'hésitez pas à donner des indications à l'oral pour aider votre enfant en fonction de ses difficultés et des questions qu'il vous posera.